

# GLOBE BOTR Assemblée Atelier

Si tu désires être informés de nos projets futurs ou tu veux t'impliquer dans un projet déjà en cours, n'hésitez pas à nous laisser tes coordonnées ou à venir à Globe Aroma!

26/01/2022

Globe Aroma → Rue de la Braie 26, 1000 Bruxelles  
+ 32 2 511 21 10  
info@globearoma.be

# Globe Aroma

Globe Aroma est un lieu de travail et de rencontre artistique offrant un espace, du temps et un soutien créatif aux personnes ayant un parcours de primo-arrivant.

Notre fonctionnement repose sur 3 piliers:

- Ateliers → Un lieu de travail et de rencontre où les artistes développent leur œuvre artistique
- Participation → Projets artistiques, participatifs et de co-créations
- Art For All → Sorties culturelles à Bruxelles et en Flandre

## Qui est qui?

an



coordinatrice artistique de Globe Aroma

[an.vandermeulen@globearoma.be](mailto:an.vandermeulen@globearoma.be)



BRECHT

coordonne les projets musicaux, s'occupe de la bonne tenue des lieux et suit également certains projets de co-création

[brecht@globearoma.be](mailto:brecht@globearoma.be)

0484 823 484

ELLI



coordonne l'espace Atelier, facilite le projet Espace Femme

[elli.vassalou@globearoma.be](mailto:elli.vassalou@globearoma.be)

0489 378 481

ΝΙΕΛΣ



responsable administratif-financier

niels@globearoma.be



ΑΜΙΝΑ

community octopus - s'occupe de la communication et du projet Art for All

amina@globearoma.be

0472 568 528

ΜΑΗΥ



hospitality



ΑΗΙΛΑΝ

chorégraphe et metteur en scène du projet de co-crédation « Le Maillot - One size fits all »

ΡΕΝΤΟ

ΚΙΣ

hospitality

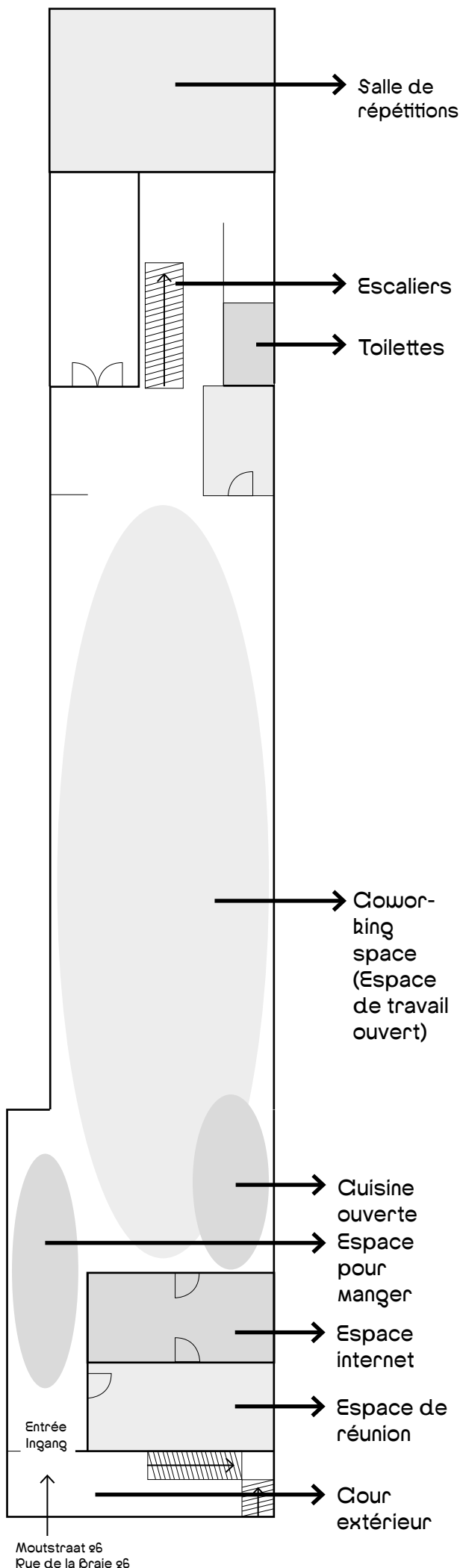
## Les espaces

L'espace de travail ouvert situé au rez-de-chaussée est libre d'accès et te permettra de travailler dans un espace commun modulable selon tes besoins. À la fin de la journée, l'espace devra être remis comme tu l'as trouvé afin d'accueillir de nouvelles personnes le lendemain.

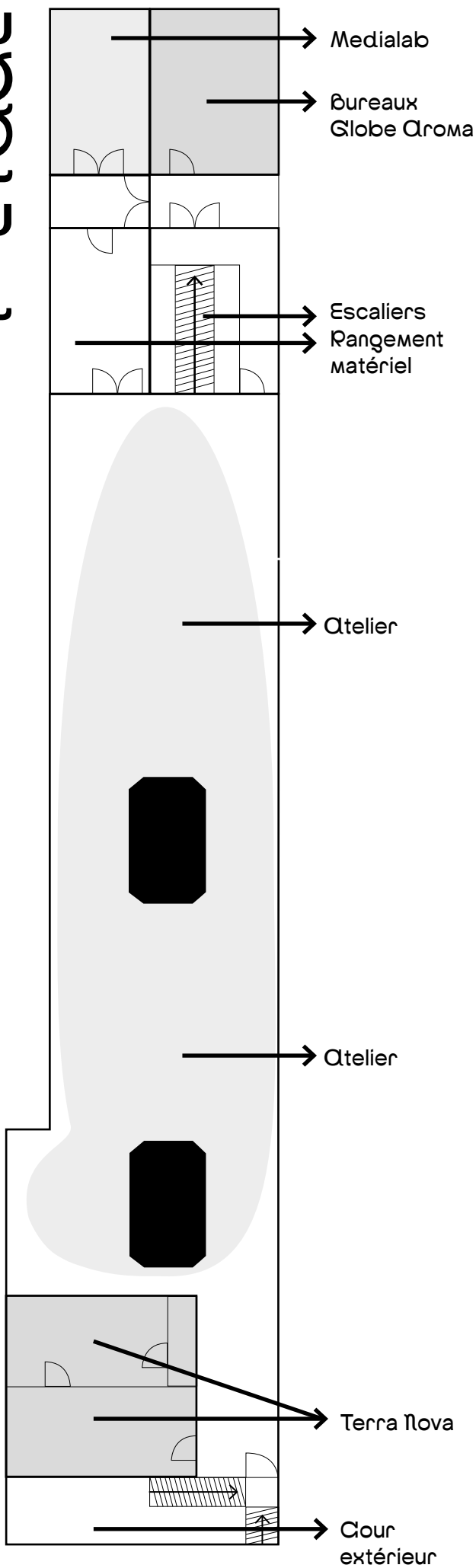
L'espace internet et la salle de réunion sont libres d'accès et sont disponibles sur base d'une réservation ou accessible directement si l'ordinateur n'a pas été réservé. Pour la réservation, il suffit de nous signaler quand tu désires utiliser un ordinateur et nous t'inscrirons.

Globe Aroma est ouvert tous les jours de la semaine de 10h à 17h.

# БЭСЭМОН-30-230



# 1<sup>er</sup> ÉTAGE



Moutstraat 26  
Rue de la Braie 26

# Ateliers de création

Globe Aroma ouvre ses ateliers aux artistes de notre communauté. Nous disposons désormais d'un espace de travail commun ouvert ainsi qu'une salle de répétition, d'une salle de réunion et d'un espace internet. Au premier étage, se trouvent les ateliers dédiés aux artistes plastiques, textiles et numériques.

Tous les jeudi, Globe Aroma accueillera exclusivement Espace FxMME, les artistes féminines et personnes non-binaires.

## APPEL OUVERT

Tous les 3 mois, nous lançons un appel aux artistes de notre communauté et ouvert à toutes les disciplines artistiques. Il concerne l'espace de répétition, le medialab et l'espace atelier du premier étage où chacun pourra créer dans son propre espace et en autonomie.

Afin de pouvoir organiser les espaces et de donner à chacun la possibilité de créer, nous aimerions que tu nous envoies quelques informations:

- Quels sont les jours de la semaine durant lesquels tu veux créer/répéter à Globe Aroma ?
- Si nous décidons à l'avenir de rester ouverts plus longtemps en soirée ou le week-end, quels jours ou quelles heures préfères-tu ?
- Combien de jours/heures par semaine penses-tu travailler à Globe Aroma durant ces 3 mois ?
- Quel est l'espace dont tu as besoin ?

Sur base de ces informations, nous pourrons définir l'utilisation des ces espaces aux artistes intéressés.

Ci-dessous quelques questions supplémentaires:

- Un petit texte sur toi et ta pratique artistique (musique, peinture, couture, film ...) avec un lien web, audio ou des photographies (si tu en as).
- Quel type de matériel et d'équipements auras-tu besoin pour créer à Globe Aroma ?
- Quels sont tes besoins en matière d'infrastructures (as-tu besoin d'électricité, de lumière, d'un point d'eau...) ?
- Quelles sont tes attentes de l'environnement de création (travail bruyant ?, besoin de silence ?)

Le 1<sup>er</sup> mars 2022 est la date limite pour nous envoyer ces informations.

Tu peux envoyer les informations, photos, sons, vidéos en remplissant le formulaire :

<https://docs.google.com/forms/d/1J5fzkkPhuolI3s-U4wuO7qhd5tuX6zRgQ513bF8G1Rip3/edit> )

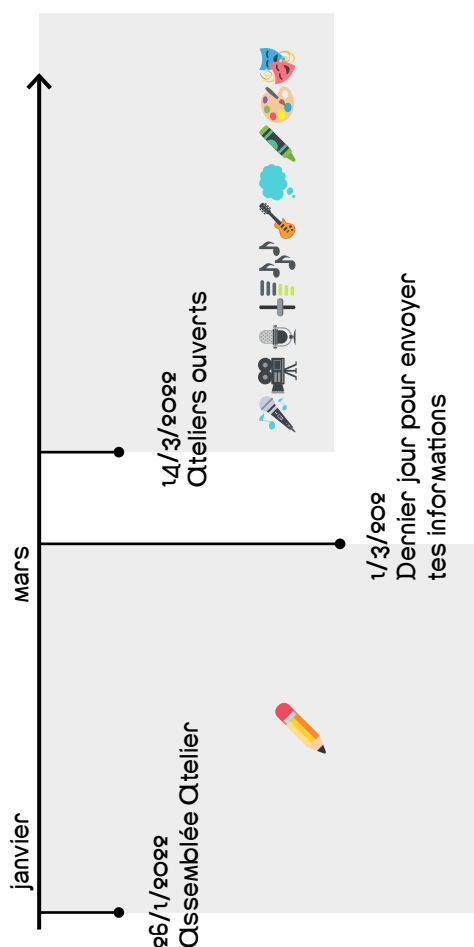
ou en envoyant un e-mail à atelier@globearoma.be.

Tu peux également écrire tes réponses sur le document papier et le ramener à Globe Aroma ou



envoyer un message Whatsapp à Brecht : 0484 823 484 ou Elli 0489 378 481.

Du 1/2/2022 au 1/3/2022, nous serons présents à Globe Aroma pour t'aider à préparer les informations demandées ci-dessus. N'hésite pas à nous contacter ou venir !







# Espace FxMME

ESPACE FXMME - WOMXN SPACE, créé peu avant la pandémie, est un espace temporel qui a lieu tous les jeudis à Globe Aroma. Il s'agit d'une plateforme permettant aux artistes et créatifs féminins/non-binaires d'établir un espace plus sûr dans un environnement auparavant dominé par une présence masculine.

Qu cours de cette dernière année, Espace FxMME a développé la trajectoire TALK WITH THE WALLS comme une réflexion, un exercice de conception et une action sur la façon dont l'espace reflète le mieux nos valeurs (intersectionnalité, solidarité, participation, créativité, inclusion, soins).

Les actions précédentes de la trajectoire TALK WITH THE WALLS étaient : l'atelier de conception d'espaces plus sûrs, la construction de meubles modulaires et THE MURQI (une fresque murale).

À partir d'octobre, Espace FxMME a travaillé sur GETTING SOFTER, la dernière action de la trajectoire basée sur différentes techniques de design textile (tissage, batik, broderie et autres). L'objectif est de créer des récipients d'hospitalité plus doux.

QUAND: tous les jeudis  
Personne de contact: Elli

# Art For All

Art For All vise à faire découvrir aux nouveaux arrivants l'offre artistique bruxelloise de manière accessible.

Chaque mois, nous visitons plusieurs maisons d'art et festivals bruxellois, dans toutes les disciplines artistiques (musique, théâtre, arts visuels, ...). Une fois par mois, nous présentons toutes les activités du salon Art For All auxquelles vous pouvez vous inscrire.

Ce groupe et ce projet est ouvert à tous.

Si tu es intéressé, n'hésite pas à nous laisser ton numéro de téléphone/email ou à contacter Amina (amina@globearoma.be).

Personne de contact: Amina



# Le Maillot – One Size Fits All

LE MAILLOT – ONE SIZE FITS ALL réunit un groupe de performeurs aux pratiques artistiques différentes – comme la danse, la photographie, la mode, la vidéo et l’athlétisme, et ayant tous le football comme passion commune – pour travailler autour du maillot de football, et des infinies significations culturelles et physiques qui lui sont attachées.

Cette production est née d’une rencontre entre Ohilan Ratnamohan, Sergio Belo Fanch, Olimu Mahammad, Lia Conceição et Issouf Ilboudo. Ils se sont réunis pour explorer des mouvements de football, mais ce qui est ressorti le plus, c’est un intérêt commun pour la mode ou le design à partir de perspectives complètement différentes. Ohilan a également invité les footballeurs Mahy Nambiar et Oumar Diallo.

En partant de l’action de tirer un maillot – qui, dans un match de football, vous met en contact avec votre adversaire et qui est typiquement considérée comme un jeu agressif – ils tentent de pousser cette action à l’extrême, de déconstruire sa nature agressive et compétitive, afin de créer quelque chose de nouveau. Ainsi, les maillots de football prennent un nouveau sens. L’histoire et les implications culturelles de chaque pièce de tissu transcendent les associations initiales entourant ce vêtement. Ce sont des pays, ce sont des clubs, ce sont des villes, des villages, des sponsors, des compagnies pétrolières, des souvenirs et la mode; les joueurs, leurs modèles et les fournisseurs de haute couture. Mais qui est capable de fournir cette haute couture ?

QUAND: 16 & 17/3/2022 (20:30)

OÙ: Monty, Montignystraat 3, 2018 Antwerpen

Personne de contact: Brecht

